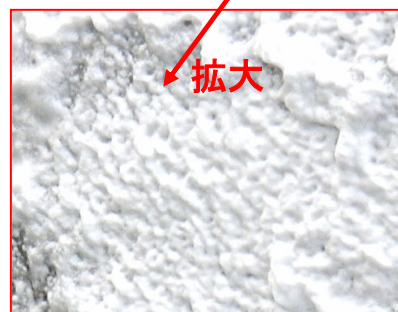




# PCO用 発泡施工機 ウッドトリートメントシステム



壁面への泡噴霧例



## ウッドトリートメントシステムの特徴

1. 大容量で丈夫な強化ステンレス薬液タンク(約10L)
2. タンクとガンノズル間のホースは余裕の9m
3. 発泡施工・液剤噴霧がワンタッチで切り替え出来る

## ■ 泡施工の利点

### 1. 薬剤を隅々まで到達させる事が出来る

排水管内側全体やコンクリートの床や割れ目に注入し、対象害虫の生息箇所に薬剤を到達させる事が期待出来る。

### 2. 薬剤の壁面付着残留時間が長い

垂直面に対し液剤よりも長時間付着させる事が出来る。  
対象害虫に長時間「泡と殺虫成分」を接触させる事が出来る。

### 3. 安全性・作業性の向上

薬剤が飛散せず、なおかつ噴霧した箇所が一目瞭然になる。

## ■ 仕様

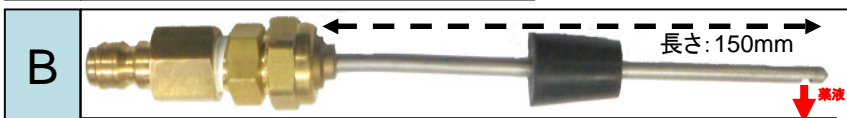
サイズ	高さ720mm × 幅330mm × 奥行660mm
本体重量	19.6kg(薬液無しの状態)
タンク	10L
ホース長さ	9m

■ 噴霧方法の切り替え  
カプラーを差し替えるだけで  
発泡施工・液剤噴霧が簡単に切り替え可能



## ■ 噴霧用チップ

図番	チップ名	直径	ノズル長さ
A	標準チップ	5mm	40mm
B	穿孔注入用チップ	5mm	150mm



※跳ね返り防止シリコン付き(穿孔注入用チップのみ)

## ■ 噴霧用ガン

安全ストッパー付き



## ■ 起泡剤 ウッドトリートメントシステムには 専用の起泡剤をご使用下さい

### 商品名:「Hohto起泡剤」

容量 : 800ml

使用方法: 薬液1Lに対し  
起泡剤を40~60ml添加させる

注意点 : 冬季に固化しやすい為  
保管場所に気をつける  
固化した場合50~60℃程度のお湯で湯せんする。

